



Chalet Praloup 1500

A partir de **4 722 €** par semaine
20 personne(s) - **5** étoile(s)



PRA-LOUP 1500, en face N° Plan 76 :

Le chalet "La Grotte de l'Ours" est un magnifique chalet Luxe Prestige, neuf (2020), conçu pour un maximum de 5 familles (20 couchages), d'environ 350m², sur 4 niveaux. Exposé Sud-Est avec terrasses et balcons. Classement meublé de tourisme 5*.

RESERVATIONS DU DIMANCHE AU DIMANCHE

**** REZ-DE-CHAUSSÉE**

- * Garage intérieur de 40m² pour 2 voitures et 2 places de parking devant le chalet ;
- * Sauna avec douche ;
- * Salle de sport avec Vélo, Rameur et Tapis roulant avec connexion E-Fit ;
- * Local à skis avec porte-skis, chauffe chaussures et chauffe gants ;
- * WC indépendants ;

**** 1er ÉTAGE**

- * Piscine intérieure avec jacuzzi indépendant ;
- * Buanderie avec lave-linge, sèche linge ;
- * Cellier avec 2 grands réfrigérateurs / congélateurs ;
- * Chambre 1 (familiale) : lit en 180 (King Size), 2 lits superposés en 90, TV ;
- * Chambre 2 : lit en 180 (King Size), TV ;



Godille immobilier Pra-Loup
Tél. 04 92 84 19 19 / Fax 04 92 84 03 62
Email : info@godille.com

Chalet Praloup 1500
Numéro du lot : **7480157**
Impression de la fiche le : **21/03/23**
Page : 2/4



[Voir la fiche](#)

* Salle de bain 1 : 2 vasques, douche italienne et baignoire ;

* WC indépendants ;

** 2ème ÉTAGE

* Séjour : Salon séparé en trois espaces (détente, apéro, télé), poêle à bois (bois fourni), TV avec grand écran HD et Nintendo Switch, connexion WIFI, fauteuils modernes, bibliothèque ; Terrasse Sud et Terrasse Est avec table et chaises, barbecue à gaz ;

* Espace cuisine : plaques induction, grand four, 2 lave-vaisselle, 2 réfrigérateurs, cafetières, machine à glaçons, appareils à raclette, fondue, rangements ;

* Chambre 3 : lit en 180 (King Size), TV, mezzanine avec 2 lits en 60 et accès terrasse Sud-Est ;

* Salle de bain 2 : 1 vasque et douche italienne, WC ;

** 3ème ÉTAGE

* Chambre 4 : lit en 180 (King Size), TV ;

* Salle de bain 3 attenante à la chambre 4 : douche italienne et WC ;

* Chambre 5 : lit en 180 (King Size), TV ;

* Salle de bain 4 attenante à la chambre 5 : douche italienne et WC ;

* Chambre 6 (dortoir) : 2 ensembles de lits superposés et 2 lits simples en 90 ;

* Salle de bain 5 : 2 vasques et douche italienne ;

EXTERIEUR

* Terrasse sud : salon de jardin ;

* Terrasse nord : table et chaises, barbecue.

** Lits faits à l'arrivée, peignoirs et linge de maison fournis.

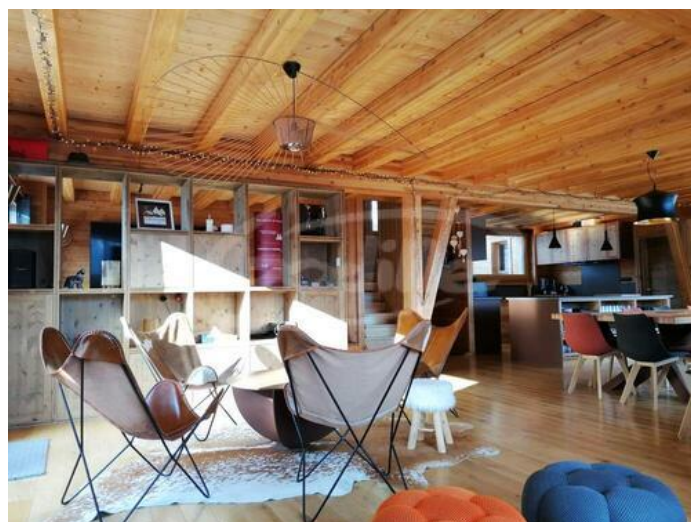
COMMENTAIRES : Magnifique chalet de grand standing neuf (2020), moderne et chaleureux avec grande terrasse et balcons offrant une vue imprenable sur les montagnes. Emplacement privilégié à proximité de la télécabine de Molanès donnant accès au domaine skiable et au point de rassemblement des cours de ski.

CHALET NON FUMEUR

ANIMAUX STRICTEMENT INTERDITS

CARACTERISTIQUES

Surface totale	350
Pièces	7





Godille immobilier Pra-Loup
Tél. 04 92 84 19 19 / Fax 04 92 84 03 62
Email : info@godille.com

Chalet Praloup 1500
Numéro du lot : **7480157**
Impression de la fiche le : 21/03/23
Page : 4/4



[Voir la fiche](#)

