



Chalet Praloup 1600

A partir de **3 820 €** par semaine

14 personne(s) - **5** étoile(s)



PRA-LOUP 1600, N° Plan 44 :

Chalet "Godille Prestige" pour 14 personnes sur 3 niveaux, 220m². Exposé Sud et Est avec grande terrasse. Lits faits à l'arrivée. Le linge de toilette est fourni avec le chalet Parquet en bois massif. Wifi.

*** CONSOMMATION ELECTRIQUE à régler au départ.

** RDC :

* Entrée, grand local à ski avec sèche chaussures ainsi qu'une buanderie comprenant un lave linge et un sèche linge;

* Chambre 1, vue vallée : un lit en 160, couette, penderie

* Chambre 2, vue vallée : un lit en 160, couette, penderie

* Chambre 3, vue vallée : un lit en 140, couette, penderie

* Sauna

* Salle de bain 1 avec douche à l'italienne

* WC indépendant;

** NIVEAU + 1 :

* Séjour / Salon spacieux : TV en HD, cheminée insert (bois disponible sur place), canapés, table basse, salle à manger avec une très belle et grande table et chaises, coin bar, accès terrasse-solarium;

* Cuisine moderne et ouverte sur le séjour : lave-vaisselle, micro-ondes, plaques induction, four, réfrigérateur américain/congélateur,



Godille immobilier Pra-Loup
Tél. 04 92 84 19 19 / Fax 04 92 84 03 62
Email : info@godille.com

Chalet Praloup 1600
Numéro du lot : **7480295**
Impression de la fiche le : **21/04/26**
Page : 2/4



[Voir la fiche](#)

cafetière Nespresso, cave à vin, bouilloire ; barbecue à charbon sur la terrasse ainsi qu'une plancha au gaz, deux appareils à raclette et un appareil à fondue

* De belles baies vitrées avec grande hauteur afin de contempler cette vue imprenable sur la vallée de l'Ubaye et les montagnes. Deux vélux pour encore plus de luminosité.

** NIVEAU -1 :

* Chambre 4, Master : 1 lit en 180 et une penderie, télévision HD, salle de bain attenante avec baignoire balnéothérapie ainsi qu'une douche et WC, une vue magnifique et dégagée sur la Vallée, sans aucun vis-à-vis;

* Chambre 5 : un lit en 140, couette, penderie ;

* Chambre 6 : un lit en 140, couette, penderie;

* Chambre 7 : un lit en 140, couette, penderie

* Salle de bain 3 avec douche italienne ;

* WC indépendant;

COMMENTAIRES : Une ambiance montagne règne dans ce magnifique chalet authentique et rénové, moderne et chaleureux. Très bien équipé et joliment aménagé.

Une vue sur la Vallée de l'Ubaye dégagée qui saura vous époustoufler en hiver ou en été.

Tout le nécessaire en matériel puériculture se trouve sur place (lit cododo, table à langer, chaise haute, baignoire pour bébé, parc bébé).

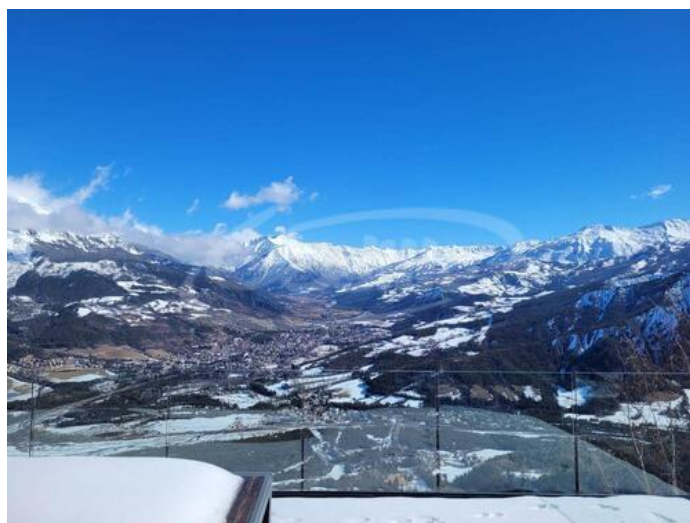
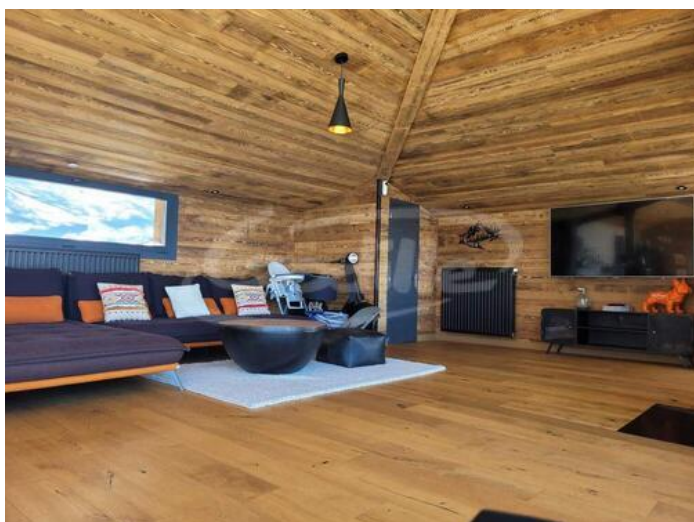
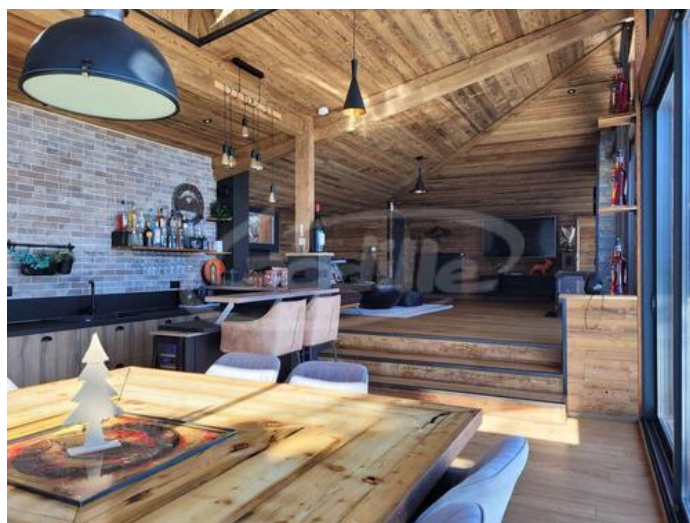
Situé à proximité des commerces et à environ 450m des pistes. Arrêt navette à 100m du chalet.

ANIMAUX STRICTEMENT INTERDITS

CHALET NON FUMEUR

CARACTERISTIQUES

Surface totale	220
Pièces	8





Godille immobilier Pra-Loup
Tél. 04 92 84 19 19 / Fax 04 92 84 03 62
Email : info@godille.com

Chalet Praloup 1600
Numéro du lot : **7480295**
Impression de la fiche le : 21/04/26
Page : 4/4



[Voir la fiche](#)

